

**LE PALAIS DES CONGRES**  
**organise le**

*Championnat  
de Belgique  
d'Echecs  
1998*

**en collaboration avec le**  
**C.R.E.L.E.L.**

## Liste des participants

### Tournoi Experts :

CLAESEN Pieter	2428
CEKRO Ekrem	2403
VANDEVOORT Pascal	2375
VETEMAA Yuri	2349
VANDERWAREN Serge	2344
VAN DEN STRICHT Geert	2337
MEESEN Rudolf	2327
MOHANDESSI Shahin	2324
LAURENT Bruno	2305
VAN MECHELEN Jan	2250

### Tournoi A :

SCHALKX Johnny	2322
THIRION Marcel	2246
DUHAYON Yves	2208
VAN DE VELDE Koen	2200
VAN HOOLANDT Patrick	2189
VERSPECHT Thierry	2185
BRAUER Karl-Heinz	2133
FONTAINE Pierre	2129
SCHREIBER Christophe	2119
VERMEULEN Bram	1989

### Tournoi Dames

VAN VOOREN Kristien	1793
VANDEVOORT Chantal	1764
HEUVELMANS Laetitia	1411
BIQUET Laurence	NC
UNGARO Sarah	NC



**n.v. MENAGE & JOWA GRAS SAVOYE s.a**

Insurance with confidence

•  
Zeker verzekerd

•  
Sicher versichert

•  
En toute assurance

<b>Gent</b> 09/220.56.20	<b>Antwerpen</b> 03/281.11.04	<b>Brussels/Bruxelles</b> 02/467.08.25
<b>Hasselt</b> 011/22.69.99	<b>Charleroi</b> 071/32.65.6	<b>Liège</b> 04/344.67.67
		<b>Verviers</b> 087/22.41.31

**Insurance Broker – Verzekeringsmakelaar  
Courtier D'assurances – Versicherungsmakler**

C.D.V/O.C.A : 24283

**A deux pas de la gare  
des Guillemins**



Vous propose une  
restauration rapide de  
qualité, une carte variée à  
des prix imbattables

Jeux d'échecs disponibles

**GIG****Avroy****computer...****PC P200 MMX**

Processeur Intel P200 MMX  
 32 Mo de mémoire SDRAM  
 Disque dur 2,1 GB Ultra ATA  
 Lecteur de disquette 1.44 Mo  
 Carte VGA PSI S3 Virge 4 Mo 3D  
 Lecteur CD-ROM 24x  
 Moniteur digital 14"  
 Carte son 16 bits  
 Haut parleur 50 W

Windows 95 avec licence et CD-ROM

**Pour 36.990 Frs**

Options :

Modem 33.6 Interne : 2500 Frs  
 Ecran 15" CTS digital : 2500 Frs

**PC Pentium II-266**

Boitier ATX  
 Processeur Intel Pentium II- 266 MHz  
 64 Mo de mémoire SDRAM  
 Disque dur 4,2 GB Ultra ATA  
 Lecteur de disquette 1.44 Mo  
 Carte SVGA Trident AGP 4mo  
 Lecteur CD-ROM 24x  
 Carte son PCI 3D wave table  
 Haut parleur 120 Watts  
 Moniteur digital 15" 85 Mhz  
 Clavier Sigma Win 95 PS2

Windows 95 Avec licence et CD-ROM

**Pour 54.100 Frs**

Options:

Carte Matrox Millénium II 4Mo: 5990  
 Modem 33.6 interne: 2500  
 Win NT 4.0 Workstation: 6990  
 Ecran 17" CTX digital: 8000

**PC Pentium II-300 Mhz**

Boitier ATX  
 Processeur Intel Pentium II- 300 MHz  
 64 Mo de mémoire SDRAM  
 Disque dur 4,2 GB Ultra ATA  
 Lecteur de disquette 1.44 Mo  
 Carte SVGA Trident AGP 4mo  
 Lecteur CD-ROM 24x  
 Carte son PCI 3D wave table  
 Haut parleur 120 Watts  
 Moniteur digital 15" 85 Mhz  
 Clavier Sigma Win 95 PS2

Windows 95 Avec licence et CD-ROM

**Pour 59.500 Frs**

Options:

Carte Matrox Millénium II 4Mo: 5990  
 Modem 33.6 interne: 2500  
 Win NT 4.0 Workstation: 6990  
 Ecran 17" CTX digital: 8000

Nous nous tenons à votre disposition pour tout autre renseignement

Boulevard d'Avroy, 75 4000 LIEGE

Tél : 04-237.04.66 Fax : 04/237.04.67

**ANNONCES :**

**Tournoi de BLITZ :** Vendredi 10 juillet 20h.  
 Inscription : 50 Frs.  
 Toutes les mises redistribuées.

**Simultanée :** Samedi 9 juillet 19h avec le **MI Ovidiu FOISOR**  
 Inscription : 250 Frs.  
**Champagne VADIN-PLATEAU** pour celui qui battra le Maître.

**Prix de beauté :** Celui qui veut concourir pour le prix de beauté est prié de remettre sa partie avec commentaires et arguments à **Christophe GILLAIN**.

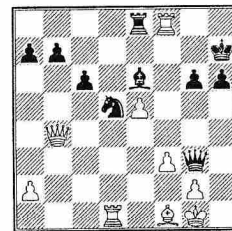
1

Van den Stricht - Vetemaa  
Liege, Champ. Belgique EXPERT, 7/1998

Annotée par O. FOISOR

1.d4 Cf6 2.c4 g6 3.Cc3 Fg7 4.e4 d6 5.Cf3 O-O 6.Fe2 Cbd7 7.O-O e5 8.Te1 c6 9.Ff1 h6  
Assez rare. Plus active est la variante suivante: [9...Cg4 10.h3 exd4 11.Cxd4 Db6 12.hxg4 Dxd4∞ ]10.Tb1 Le plan standard. Les blancs préparent l'offensive sur l'aile dame tout en gardant le plus longtemps possible la tension au centre. 10....Rh7 11.b4 Cg8 Chacun de son côté! L'idée semble quand même un peu trop lente. Dans l'esprit de la position 10. . Ch7 △ Cg5 en augmentant la pression sur d4 et en forçant les Blancs à prendre une décision au centre. 12.dxe5 Cxe5 ! Echange son mauvais Cd7 contre son homologue en f3. Un potentiel envahisseur en d6 via d2- c4 (après bien sûr c5) 13.Cxe5 Fxe5 Un moment curieux. Avec ce coup intéressant qui montre bien les intentions belliqueuses, les Noirs proposent nulle. En effet, ils seraient beaucoup plus proche de leurs intentions avec 13. . . dxe suivi par Fe6 et Cf6- d7. Maintenant, la position devient plus dynamique. 14.Dd2 En refusant l'offre, les Blancs trouvent un bon regroupement qui leur permet de frapper là où les Noirs seront plus ou moins faibles: le pion d6 et la colonne 'd'. 14....f5 Le moment critique pour les Noirs où il faut trouver le bon plan. Celui choisi par 14. . . f5 (assurer le Fe5 par f4 et ensuite monter une attaque rapide contre le Roi Blanc) est assez naturel, mais ne tient pas compte d'un fait important : le gros retard de développement des pièces noires (même le Cg8 qui a déjà bougé 2 fois, n'est pas encore développé). Ainsi dans la lutte qui viendra, les Noirs seront vivement handicapés par leur manque de développement. Un plan plus sain serait d'opérer d'abord un bon regroupement par: Df6, Fe6, Tad8 et ensuite passer aux opérations offensives par: g5, Ce7- g6, Tg8 et une éventuelle attaque sur la colonne 'g'. 15.Fb2 f4 16.Tbd1 Dh4 Le dernier moment où les Noirs pouvaient essayer de tenir la position par des coups précis: [16...Df6 17.Ca4 Fg4 18.f3 Fe6 19.Fxe5 (19.c5 Fxb2 20.Cxb2 (20.Dxb2 Dxb2 21.Cxb2 dxc5∞ ) 20....d5!?∞ )19....dxe5 20.Dd6 (20.Cc5 Tad8 △ Fc8 ) 20....Tad8! 21.Dc7+ Dg7! Et les noirs arrivent à se défendre. 22.Dxd8? Txd8 23.Txd8 De7± Maintenant les Noirs jouent sur une carte, mais avec peu de chance. ]17.Ca4 La bonne tactique: à l'aide du poussé c5, les B seront capables, tôt ou tard, d'éliminer la forte structure noire Fe5- d6 et pénétrer sur la

colonne 'd'. 17....Cf6 [Intéressant était: 17...f3 18.g3 Dh5 19.Fxe5 dxe5 20.Dd6 (20.Cc5 Cf6 21.Dd6 Fh3 22.De7+ Rg8 23.Fxh3 Dxb3 24.De6+ Dxe6 25.Cxe6 Tf7) 20....Tf7 21.c5 Fh3 22.Fc4 Te7 ] Avec plus de chances que dans la partie. 18.f3! Cd7 19.c5!? Un sacrifice de pion intéressant qui ouvre le jeu au bon moment et libère la voie du pion e4. Le simple 13. Fe5 dxe 14. c5 aurait laissé aux N. le temps de se consolider après Te8, De7, Cf8. 19....Fxb2 20.Cxb2 dxc5 21.e5 cxb4?! Plus résistant était : 21. . . De7 et même si les B sont très bien après 22. Cd3!? on ne voit pas de suites forcées pour réaliser leur avantage. 22.Dxb4 Te8 23.Cc4 Cb6 24.Cd6 Fe6 Le meilleur choix; [24...Te7 25.g3 Dg5 26.Ce4! ] 25.Cxe8 Txe8 26.Te4 Les B agissent avec énergie et ne laissent pas le temps aux N de s'organiser et stabiliser la situation. En ces cas la, leurs 3 pions contre 1 sur l'aile Dame, la case forte d5 et le pion e5 bien bloqué auraient donné une certaine compensation pour la qualité. 26....Dg5 27.h4! Dxb4 28.Txf4 Dg3? La dernière faute qui perd assez vite. 28. . . Dg5 était à peu près pareil, mais 28 De7 pouvait continuer la lutte assez longtemps dans la finale. Une des raisons pour laquelle les N perdent cette partie est qu'ils ont trop aimés la position super active de leur D en h4 (elle restera toute seule jusqu'à la fin) et ont refusés systématiquement d'envisager une possible retraite à la défense. 29.Tf8 Cd5



30.Txd5! Txf8 31.De7+ Ff7 32.Td8! Df4  
33.Dxf8 [1:0]

### Petits problèmes et travaux pratiques ( J. Tardieu)

L'espace. Etant donné un mur, que se passe-t-il derrière ?

Quel est le plus long chemin d'un point à un autre ?

Etant donné deux points A et B, situés à égale distance l'un de l'autre, comment faire pour déplacer B, sans que A s'en aperçoive ?

Déployez à plat le relief de la Suisse et calculez la superficie ainsi obtenue.

### Petits potins (et alors là, très petits !)

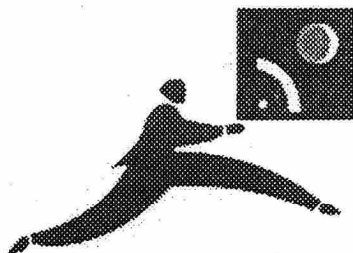
Notre responsable du bar est perplexe : pourquoi la vente de Coca et de Ciney chute-t-elle si dramatiquement après 18 h ? Nous lui suggérons d'observer de plus près son Président ... La réponse crève les yeux (NDLR : il n'y a pas qu'elle d'ailleurs !)

Mais vous auriez tort de bouder l'équipe du soir : Stéphane n'a d'yeux que pour Chantal qui, elle, surveille de très près le travail de Hugo dont les progrès ne devraient pas tarder. Seule ombre au tableau : pourquoi « qui vous savez » a-t-il sournoisement autorisé tout le monde, sauf Chantal, à rentrer ? Peut-être avons-nous eu tort de négliger les mises en garde de N. G.

La plus belle invention de l'homme est l'Alka Seltzer.

Gros progrès d'Olivier : il manque beaucoup plus rarement les mats en 2 coups. Il reste du travail apparemment pour les mats en 4 coups (dernière minute : il l'aurait vu !)

### Cela laisse songeur ...



**n.v. MENAGE & JOWA GRAS SAVOYE s.a**

Insurance with confidence

•  
Zeker verzekerd

•  
Sicher versichert

•  
En toute assurance

**Gent**  
09/220.56.20

**Antwerpen**  
03/281.11.04

**Brussels/Bruxelles**  
02/467.08.25

**Hasselt**  
011/22.69.99

**Charleroi**  
071/32.65.6

**Liège**  
04/344.67.67

**Verviers**  
087/22.41.31

**Insurance Broker – Verzekeringsmakelaar**

**Courtier D'assurances – Versicherungsmakler**

C.D.V/O.C.A : 24283

Nous devons une fois pour toutes en finir avec la neutralité aux échecs. Nous devons une fois pour toutes condamner la formule « les échecs pour les échecs » comme la formule « l'art pour l'art ». Nous devons organiser des brigades de choc de joueurs d'échecs et nous mettre à la réalisation immédiate d'un plan quinquennal des échecs . (Déclaration de Krylenko aux Congrès des joueurs d'échecs de 1932)

Le jeu d'échecs, véritable sport de l'esprit, développe et épanouit les facultés mentales. Pour cette raison, le Secrétaire d'Etat à la Jeunesse et aux Sports a décidé de stimuler la pratique du bridge auprès de la jeunesse. (Bulletin de presse du Secrétariat d'Etat à la Jeunesse et aux sports).

Extraits du « Dictionnaire de la Bêtise »  
G. Bechtel et J.C. Carrière, Laffont.

Championnat de Belgique - Expert Org. :

	Nom	1	2	3	4	5	6	7	8	9	10	Tot
1	CLAESEN Pieter	#						1		1		2
2	MEESEN Rudolf		#		1				1			2
3	CEKRO Ekrem			#			1/2				1	1 1/2
4	VAN DER STRICHT Geert		0		#	1						1
5	VETEMAA Joeri				0	#					1	1
6	MOHANDESSI Shahin			1/2			#	1/2				1
7	VANDEVOORT Pascal	0					1/2	#				0 1/2
8	VANDERWAEREN Serge		0						#	1/2		0 1/2
9	VAN MECHELEN Jan	0							1/2	#		0 1/2
10	LAURENT Bruno			0		0					#	0

Championnat de Belgique - Féminin Org. :

	Nom	1	2	3	4	5	B	Tot
1	Ungaro Sarah	#			1		1	2
2	Heuvelmans Laetitia		#	1/2			1	1 1/2
3	Vandevooort Chantal		1/2	#		1		1 1/2
4	Van Vooren Kristen	0			#	1		1
5	Biquet Laurence			0	0	#		0

Championnat de Belgique - Classe 1 - Belgische Kampioenschap Org. : CRELEL - FRBE

	Nom	1	2	3	4	5	6	7	8	9	10	Tot
1	DUHAYON Yves	#				1/2	1					1 1/2
2	SCHREIBER Christophe		#		1	1/2						1 1/2
3	FONTAINE Pierre			#					1/2		1	1 1/2
4	VAN HOOLANDT Patrick		0		#						1	1
5	VAN DE VELDE Koen	1/2	1/2			#						1
6	BRÄUER Karl-Heinz	0					#			1		1
7	THIRION Marcel							#	1/2	1/2		1
8	VERMEULEN Bram			1/2				1/2	#			1
9	SCHALKX Johnny						0	1/2		#		0 1/2
10	VERSPECHT Thierry			0	0						#	0

## La Maison des Echecs

Rue de Bellevue, 60  
B-1000 BRUXELLES

Tél: 02/649.39.97

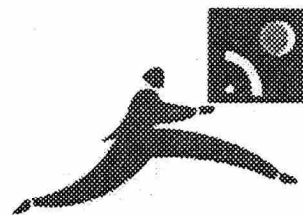
Fax: 02/640.67.27

Mail: chessbel@club.innet.be

Grand choix de livres,  
programmes, ordinateurs et jeux.

Ouvert de 10h30 à 18h

Catalogue sur demande



n.v. MENAGE & JOWA GRAS SAVOYE s.a

Insurance with confidence

•  
Zeker verzekerd

•  
Sicher versichert

•  
En toute assurance

Gent  
09/220.56.20

Antwerpen  
03/281.11.04

Brussels/Bruxelles  
02/467.08.25

Hasselt  
011/22.69.99

Charleroi  
071/32.65.6

Liège  
04/344.67.67

Verviers  
087/22.41.31

Insurance Broker – Verzekeringsmakelaar  
Courtier D'assurances – Versicherungsmakler

C.D.V/O.C.A. : 24283

Championnat de Belgique Open Org. : Cercle Royal des Echecs de Liège du 04-06-1998 au 12-06-1998

Ronde 2

1	Cesar Andre	(1.5)	-	Sauveur Philippe	(1.5)	½-½
2	Renier Pierre	(1.5)	-	Grecuccio Nicola	(1.5)	½-½
3	Atmaca Mustafa	(2.0)	-	Londers Jan	(1.0)	1-0
4	Dambiermont Marc	(1.5)	-	Bikady Claude	(1.5)	½-½
5	Dal Borgo Albin	(2.0)	-	Fosset Francois	(1.0)	1-0
6	Gheury Jean Marc	(1.0)	-	Porteman Eric	(2.0)	0-1
7	Thiry Jean Christofe	(2.0)	-	Lambert Julien	(1.0)	1-0
8	Pletinckx Eddy	(1.0)	-	Sauvage Eric	(2.0)	0-1
9	Andre Damien	(2.0)	-	Marechal Georges	(1.0)	1-0
10	Sferruggia Roberto	(1.0)	-	Hautot Alain	(2.0)	0-1
11	Gillain Nicolas	(2.0)	-	Memeti Kastriot	(1.0)	1-0
12	Charlier Norbert	(1.0)	-	Van Schuerbeek Hans	(2.0)	0-1
13	Valentiny Benoit	(1.5)	-	Decoster Philippe	(1.5)	½-½
14	Oger Daniel	(2.0)	-	Reyskens Jules	(1.0)	1-0
15	Van Speybroeck Philippe	(1.5)	-	Debusschere Helmuth	(1.5)	½-½
16	Dradon Sebastien	(1.0)	-	Wlogalski Olivier	(2.0)	0-1
17	Werner Yvan	(1.5)	-	Boric Stephane	(1.0)	1-0
18	Remont Leopold	(1.5)	-	De Bundel Hugo	(0.5)	1-0
19	Donni Olivier	(1.0)	-	Dinev Dimiter	(1.0)	½-½
20	Hvala Jose	(1.5)	-	Vaes Louis	(0.5)	1-0
21	Meeuwissen Xavier	(1.5)	-	Micelli Gaetan	(0.5)	1-0
22	Ohlendorf Horst	(1.5)	-	Broux Mani	(0.5)	1-0
23	Houdart Raymond	(0.5)	-	Van Muylem Tom	(1.5)	0-1
24	Lenoir Aurele	(1.0)	-	Rosar Daniel	(0.0)	1-0
25	Lehanse Stephane	(0.0)	-	Halleux Daniel	(1.0)	0-1
26	Vagner Fabian	(1.0)	-	Grouwels Joris	(0.0)	1-0
27	Magis Pierre	(1.0)	-	Liegeois Benjamin	(0.0)	1-0
28	Sferruggia Serge	(1.0)	-	Dubois Jean-Pierre	(0.0)	1-0
29	Cailloux Jacques	(0.5)	-	Houdart David	(0.5)	½-½
30	Noiroux Kevin	(0.0)	-	Betsch Jacques	(1.0)	0-1
31	Debeus Daniel	(0.0)	-	Orban Stephane	(1.0)	0-1
32	Deswysen Quirin	(1.0)	-	Evrard Henri	(0.0)	1-0
33	Ji Sang Ho	(0.0)	-	Boevinger Simon	(1.0)	0-1
34	Leonard Didier	(0.0)	-	Charlier Laurent	(1.0)	0-1
35	Didderen Gaetan	(1.0)	-	Morgenthal Renaud	(0.0)	1-0
36	Neyens Peter	(0.0)	-	Hubert Rene	(1.0)	0-1
37	Bleys Tony	(0.5)	-	Biquet Thomas	(0.5)	½-½
38	Beaujean Jean-Charles	(0.0)	-	Michel Henri	(1.0)	0-1
39	Collignon Fabrice	(0.5)	-	De Gueldre Philippe	(0.5)	½-½
40	Vandekerckhove Joachim	(0.0)	-	Scharapow Yvan	(1.0)	0-1



Championnat de Belgique Open Org. : Cercle Royal des Echecs de Liège du 04-06-1998 au 12-06-1998

Classement après la ronde 2

	Nom	Cote	Club	Pts	Perf
1	Atmaca Mustafa	2058	Ans-Loncin	2.0	2456
2	Dal Borgo Albin	2025	CRELEL	2.0	2450
3	Porteman Eric	2013	Seraing	2.0	2447
4	Thiry Jean Christofe	2011	CRELEL	2.0	2442
5	Sauvage Eric	2009	CRELEL	2.0	2415
6	Andre Damien	2003	Ludisan	2.0	2410
7	Hautot Alain	2001	CRELEL	2.0	2390
8	Gillain Nicolas	1998	CRELEL	2.0	2393
9	Van Schuerbeek Hans	1990	Aalst	2.0	2371
10	Oger Daniel	1951	Ludisan	2.0	2347
11	Wlogalski Olivier	1912	CRELEL	2.0	2206
12	Werner Yvan	2098	Arlon	1.5	1838
13	Sauveur Philippe	2076	Verviers	1.5	1992
14	Remont Leopold	2072	CRELEL	1.5	1816
15	Grecuccio Nicola	2062	Vier Pionnen	1.5	1984
16	Bikady Claude	2031	Tihange	1.5	1976
17	Decoster Philippe	1956	CRELEL	1.5	1840
18	Van Speybroeck Philippe	1916	Landegem	1.5	1862
19	Hvala Jose	1913	Ans-Loncin	1.5	1816
20	Meeuwissen Xavier	1902	CRELEL	1.5	1719
21	Cesar Andre	1893	Visé	1.5	1995
22	Renier Pierre	1889	CRELEL	1.5	1985
23	Ohlendorf Horst	1886	Esneux	1.5	1608
24	Dambiermont Marc	1884	Tihange	1.5	1949
25	Debusschere Helmuth	1754	CRELEL	1.5	1723
26	Valentiny Benoit	1733	CRELEL	1.5	1743
27	Van Muylem Tom	1715	Gentbrugge	1.5	2019
28	Lenoir Aurele	1972	Witte Paard	1.0	1569
29	Dinev Dimiter	1937	Namur	1.0	1715
30	Halleux Daniel	1894	Tihange	1.0	1539
31	Londers Jan	1885	Dendermonde	1.0	1782
32	Fosset Francois	1879	Fontaine	1.0	1741
33	Gheury Jean Marc	1877	Tihange	1.0	1724
34	Lambert Julien	1873	Tienen	1.0	1715
35	Donni Olivier	1869	CRELEL	1.0	1626
36	Marechal Georges	1846	CRELEL	1.0	1576
37	Pletinckx Eddy	1836	Dworp	1.0	1579
38	Memeti Kastriot	1821	Huy	1.0	1574
39	Sferruggia Roberto	1809	CRELEL	1.0	1575
40	Reyskens Jules	1797	Tihange	1.0	1550
41	Charlier Norbert	1781	Rochade Eupen	1.0	1570
42	Vagner Fabian	1712	Herve	1.0	1805
43	Magis Pierre	1699	CRELEL	1.0	1795
44	Betsch Jacques	1688	Visé	1.0	1741
45	Charlier Laurent	1640	Namur	1.0	1576
46	Didderen Gaetan	1637	Visé	1.0	1575
47	Hubert Rene	1632	CRELEL	1.0	1574
48	Michel Henri	1590	Tour Infernal	1.0	1533
49	Boric Stephane	1581	Tihange	1.0	2035
50	Scharapow Yvan	1564	Tihange	1.0	1550
51	Dradon Sebastien	1534	CRELEL	1.0	1903
52	Sferruggia Serge	1507	CRELEL	1.0	1789
53	Orban Stephane	1435	Tihange	1.0	1780
54	Deswysen Quirin	1419	CRELEL	1.0	1775
55	Boevinger Simon	0		1.0	1748
56	Vaes Louis	1704	Ans-Loncin	0.5	1802
57	Cailloux Jacques	1689	CRELEL	0.5	1569
58	Bleys Tony	1628	Genk	0.5	1380
59	Collignon Fabrice	1567	Welkenraedt	0.5	1363

60	Houdart Raymond	1561	La Louvière	0.5	1636
61	De Bundel Hugo	1548	CRELEL	0.5	1802
62	* Lentz Sebastien	1537	Visé	0.5	1902
63	Micelli Gaetan	1522	Mons	0.5	1704
64	Houdart David	1488	La Louvière	0.5	1596
65	Broux Mani	1315	Namur	0.5	1687
66	Biquet Thomas	0	CRELEL	0.5	1514
67	De Gueldre Philippe	0		0.5	1460
68	Dubois Jean-Pierre	1693	Esneux	0.0	1250
69	Debeus Daniel	1684	Welkenraedt	0.0	1192
70	Evrard Henri	1677	Verviers	0.0	1183
71	Ji Sang Ho	1660		0.0	1047
72	Rosar Daniel	1557	Huy	0.0	1440
73	Lehansé Stephane	1545	CRELEL	0.0	1371
74	Grouwels Joris	1534	Genk	0.0	1270
75	Liegeois Benjamin	1528	Visé	0.0	1262
76	Noiroux Kevin	1457	Tihange	0.0	1251
77	Leonard Didier	1150	Namur	0.0	1211
78	Neyens Peter	0	Genk	0.0	1194
79	Morgenthal Renaud	0	CRELEL	0.0	1191
80	Beaujean Jean-Charles	0	CRELEL	0.0	1161
81	Vandekerckhove Joachim	0	Genk	0.0	1127

\* = Absent



**Georges MARCHAL**  
**04-3623496**  
**GeorgesMarchal@hotmail.com**

**VADIN PLATEAU**  
**VOTRE CHAMPAGNE**

**490 Frs**

### EXPERT Ronde 2

Mohandessi Shahin - Cekro E

Liege, Champ. Belgique EXPERT, 7/1998

1.d4 ♘f6 2.g3 d5 3.♙g2 g6 4.♘f3 ♙g7  
5.O-O O-O 6.♙f4 ♘bd7 7.♘bd2 [½:½]

Van Mechelen Jan - Vandewaeren

Liege, Champ. Belgique EXPERT, 7/1998

1.d4 e6 2.e4 b6 3.♙d3 ♙b7 4.♘f3 c5 5.c3  
cxd4 6.cxd4 ♙b4+ 7.♘c3 ♘f6 8.♙e2 d5 9.e5  
♘e4 10.O-O [½:½]

Vandevoort Pascal - Claesen Pieter

Liege, Champ. Belgique EXPERT, 7/1998

1.c4 ♘f6 2.♘f3 c5 3.♘c3 d5 4.cxd5 ♘xd5  
5.d4 cxd4 6.♙xd4 ♘xc3 7.♙xc3 ♘c6 8.e4 e6  
9.♙b5 ♙d7 10.O-O ♙b6 11.a4 ♙c5 12.♙d3 ♙d6  
13.♙e2 ♙e7 14.♙d2 O-O 15.e5 ♙c7 16.♙d3 a5  
17.♙fc1 ♙d8 18.♙d1 ♙b8 19.♙g5 ♙d8  
20.♙xe7 ♘xe7 21.♙xh7+ ♘xh7 22.♘g5+ ♘g8  
23.♙h5 ♘g6 24.♙a3 ♙e8 25.♙e1 ♙d4 26.♙h7+  
♘f8 27.♙f3 ♙xe5 [0:1]

Vetemaa - Laurent Bruno

Liege, Champ. Belgique EXPERT, 7/1998

1.♘f3 c5 2.c4 ♘c6 3.♘c3 g6 4.d4 cxd4  
5.♘xd4 ♙g7 6.e3 ♘f6 7.♙e2 O-O 8.O-O d5  
9.cxd5 ♘xd5 10.♘xd5 ♙xd5 11.♙f3 ♙c5  
12.♘xc6 bxc6 13.♙a4 ♙b8 14.♙b1 ♙b4 15.♙a3  
♙b6 16.♙d2 ♙xb2 17.♙xb2 ♙xb2 18.♙xb2  
♙xb2 19.♙b4 ♙e6 20.♙xe7 ♙c8 21.♙b1 ♙g7  
22.a4 c5 23.♙b7 ♙b8 24.♙d6 ♙a2 25.♙xb8  
♙xb1 26.♙xa7 c4 27.♙c5 ♙c3 28.♙a6 ♙d3  
29.f3 ♙e1 30.♙d6 ♙e2 31.♙b5 ♙d1 32.♘f1  
♙d2 33.♘f2 ♙a5 34.♙a3 c3 35.♙c1 ♘f8 36.e4  
♘e7 37.♘e3 h5 38.♘d3 ♙b3 39.♙a3+ ♘f6 40.f4  
h4 41.♙c5 c2 42.♙a3 ♘e6 43.♙c1 f5 44.e5 ♙d5  
45.♙c4 ♙xc4+ 46.♘xc4 g5 47.fxg5 ♘xe5 48.♘d3  
f4 49.♘xc2 [1:0]

Meesen - Van den Stricht

Liege, Champ. Belgique EXPERT, 7/1998

1.d4 ♘f6 2.c4 e6 3.♘c3 ♙b4 4.♙g5 h6  
5.♙h4 c5 6.d5 ♙xc3+ 7.bxc3 d6 8.e3 ♙e7 9.♙d3  
♘bd7 10.♘e2 ♘e5 11.e4 exd5 12.exd5 g5  
13.♙g3 ♘xd3+ 14.♙xd3 ♘e4 15.f3 ♘xg3  
16.hxg3 ♙d7 17.g4 O-O-O 18.♘f2 ♙f6 19.♙d1  
♙xg4 20.♙a4 ♘b8 21.♙b1 ♙c8 22.♙b3 ♙e7  
23.♙a3 b6 24.♙b1 ♙d7 25.♘g3 ♙b7 26.♙e1  
♙d7 27.♙b5 ♙d8 28.♙c6 ♙c7 29.♙a4 f5  
30.♙c2 ♙f6 31.♙a4 ♙d7 32.♙a6 ♙b7 33.♙b1  
♙e8 34.♙ab3 ♙e7 35.a4 ♙e3+ 36.♘f1 ♙d3+  
37.♘g1 ♙d2 38.♘f1 ♙d3 39.a5 ♙e2 40.axb6  
♙xg2+ 41.♘xg2 [1:0]

### ACCESSION Ronde 2

Fontaine - Vermeulen

Liege, Champ. Belgique A, 7/1998

1.d4 d5 2.♘c3 ♙f5 3.♙g5 ♘f6 4.e3 ♘bd7  
5.♙d3 ♙g6 6.♘f3 e6 7.O-O ♙e7 8.♙e1 ♘e4  
9.♙xe7 ♙xe7 10.♙xe4 dxe4 11.♘d2 f5 12.♙e2  
c6 13.a4 O-O 14.a5 ♙ad8 15.♙c4 ♙d6 16.♘b3  
♙f7 17.♙e2 e5 18.♙ed1 ♙c7 19.d5 ♘f6 20.dxc6  
bxc6 21.♘c5 ♘d5 22.♘xd5 ♙xd5 23.b4 ♙fd8  
24.♘f1 ♙d6 25.♘e1 ♙h6 26.♙xd5 cxd5 27.h3 d4

28.♙a6 dxe3 29.♙xh6 exf2+ 30.♘xf2 gxh6  
31.♘e3 ♙g6 32.g3 h5 33.h4 ♘f7 34.♙f1 ♘e7  
35.♘e2 ♙d6 36.♘e3 [½:½]

C38

Schalkx J - Thirion

Liege, Champ. Belgique A, 7/1998

1.e4 e5 2.f4 ♘c6 3.♙c4 exf4 4.♘f3 g5 5.d4  
♙g7 6.c3 d6 7.O-O h6 8.b4 ♘ge7 9.b5 ♘a5  
10.♙d3 O-O 11.♘bd2 f5 12.♙a4 b6 13.♙a3 fxe4  
14.♙xe4 ♙b8 15.♙ae1 ♙f5 16.♘c4 ♙xe4  
17.♙xe4 ♘xc4 18.♙xc4+ ♘h8 19.♙d3 ♘f5  
20.♙c1 ♙d7 21.d5 ♙be8 22.♙fe1 g4 23.♙xe8  
♙xe8 24.♙xe8+ ♙xe8 25.♙xf5 [½:½]

Verspecht - Van Hoolandt P

Liege, Champ. Belgique A, 7/1998

1.e4 e5 2.♘f3 ♘c6 3.d4 exd4 4.♘xd4 ♘f6  
5.♘xc6 bxc6 6.e5 ♙e7 7.♙e2 ♘d5 8.c4 ♘b6  
9.♘d2 ♙e6 10.b3 ♙b4 11.♙b2 O-O 12.O-O-O d5  
13.exd6 ♙xd6 14.♘e4 ♙f4+ 15.♘d2 ♙g4 16.f3  
♙fe8 17.♙f2 ♙ad8 18.a3 ♙xd2+ 19.♙xd2 ♙xd2  
20.♙xd2 ♙e1+ 21.♘c2 ♙f5+ 22.♙d3 ♙xd2+  
23.♘xd2 ♙xh1 24.♙xf5 ♙xh2 25.♙h3 ♘f8  
26.♙e5 ♙h1 27.♙xc7 ♘e7 28.♙b8 a6 29.♙f5  
♘d7 30.♙c7 ♘c5 31.b4 g6 32.♙c8 ♘e6 33.♙b8  
♙a1 34.♙xa6 ♙xa3 [0:1]

Duhayon - Braüer K-H

Liege, Champ. Belgique A, 7/1998

1.d4 ♘f6 2.c4 d5 3.♘c3 e6 4.♙g5 c6 5.e3  
♘bd7 6.♘f3 ♙b4 7.cxd5 exd5 8.♙d3 ♙c7 9.♙c2  
h6 10.♙h4 O-O 11.O-O ♙e8 Suite illisible [1:0]

Schreiber C - Van de Velde

Liege, Champ. Belgique A, 7/1998

1.d4 ♘f6 2.e3 c5 3.♙d3 d6 4.♘f3 ♙g4  
5.dxc5 ♙a5+ 6.♘c3 ♙xc5 7.e4 ♘bd7 8.♙e3 ♙a5  
9.♙d2 ♙xf3 10.gxf3 a6 11.f4 g6 12.f5 ♙g7  
13.♙h6 ♘e5 14.O-O-O ♙xh6 15.♙xh6 gxf5  
16.exf5 O-O-O 17.♙he1 ♙de8 18.♙f4 ♙hg8  
19.♙e2 ♘b8 20.♙f3 ♙c8 21.♙h1 ♙c4 22.♙d4  
♙g4 23.♙xc4 ♙xf4 24.♙xf4 ♙c5 25.♙e2 b5  
26.♘b1 ♘c7 27.♘d1 ♘d8 28.♘e3 ♘e8 29.c3 a5  
30.a3 ♘f8 31.♙d4 h5 32.h3 ♘c4 33.♘d5 ♘xd5  
34.♙xd5 ♙b6 35.f6 e5 36.b3 ♘xa3+ 37.♘b2 b4  
38.c4 ♘g8 39.♙ed2 ♘h7 40.♙xd6 ♙c5 41.♙6d5  
♙c6 42.♙e4+ ♘h6 43.f3 ♙e6 44.♙xa5 ♙xf6  
45.♙ad5 ♘g5 46.c5 ♙f4 47.c6 ♙e3 48.♙xe5+  
♘h4 49.♙ed5 f5 50.♙xf5 ♙c3+ 51.♘a2 ♙xc6  
52.♙5d4+ ♘g5 53.♙xb4 ♘xf5 54.♘xa3 ♙c1+  
55.♙b2 ♙a1+ 56.♙a2 ♙c1+ 57.♘a4 ♙c6+  
58.♙b5+ ♘f4 59.♙d2 ♘g3 60.♘b4 h4 61.♙c5  
♙b6+ 62.♘c4 ♘xh3 63.b4 ♙e6+ 64.♘b5 ♙e8+  
65.♘a5 ♙a8+ 66.♘b5 ♙e8+ 67.♘a5 ♙e3  
68.♙cc2 ♙a7+ [½:½]

### DAMES Ronde 2

Heuvelmans Laetitia - Vandevoort Chantal

Liege, Champ. Belgique DAMES, 7/1998

1.d4 Cf6 2.Ff4 e6 3.Cc3 Fb4 4.e3 d5 5.Fd3  
c5 6.dxc5 Fxc3+ 7.bxc3 Da5 8.Ce2 Dxc5 9.O-O  
Cbd7 10.Fg5 e5 11.Ff5 Cb6 12.Fxf6 gxf6 13.Cg3  
Fxf5 14.Cxf5 O-O-O 15.Dh5 Td7 16.Tfd1 Dxc3  
17.Dh6 Dc6 18.Dg7 Thd8 [½:½]

**Biquet Laurence - Van Vooren Kristien**

Liège, Champ. Belgique DAMES, 7/1998

1.e4 e6 2.d4 d5 3.exd5 exd5 4.Cc3 Fe6 5.Fe3 c6  
6.Cf3 Fd6 7.Fd3 Cf6 8.O-O Dc7 9.h3 Cbd7 10.Te1  
O-O-O 11.Ca4 h6 12.b3 g5 13.c4 g4 14.c5 Ff4  
15.Ce5 Fxe3 16.Txe3 gxh3 17.gxh3 Tdg8+ 18.Rh1  
h5 19.f4 Cxe5 20.fxe5 Ce8 21.Df3 Dd7 22.Tg1 Cg7  
23.Df4 Fxh3 24.Teg3 Fg4 25.Cc3 Ce6 26.Df6 Cxd4  
27.T1g2 De8 28.Df4 Ce6 29.Df2 Tg5 30.De3 d4  
31.De1 dxc3 32.Dxc3 Thg8 33.Da5 Cc7 34.De1  
Txe5 35.Df2 De7 36.Fc4 Tf5 37.Dg1 Te8 38.Fd3  
Te5 39.Df2 Te1+ 40.Tg1 Txg1+ 41.Txg1 De5  
42.Dxf7 Dxc5 43.Fc4 Tf8 44.Dg6 De3 45.Tg2 Ff3  
46.Dg3 Fxg2+ 47.Dxg2 Df3 48.Fe2 Dxg2+ 49.Rxg2  
Cd5 50.Fxh5 Cf4+ [0:1]

**OPEN ronde 2**

**Cesar André - Sauveur Philippe**

Liège, Champ. Belgique Open, 7/1998

1.e4 c5 2.♘f3 d6 3.c3 ♘c6 4.♗b5 ♗d7  
5.d4 cxd4 6.cxd4 a6 7.♗e2 ♘f6 8.♗c3 g6 9.O-O  
♗g7 10.♗e3 ♘g4 11.♗c1 f5 12.h3 fxe4 13.♗xe4  
♘f6 14.♗xf6+ ♗xf6 15.♗e3 b5 16.a4 b4 17.♗g5  
h6 18.♗e4 ♗g7 19.♗c4 ♖a5 20.♗b3 ♗f5  
21.♖f3 ♗d7 22.g4 e6 23.gxf5 gxf5 24.♗c5+ dxc5  
25.♗xe6+ ♗xe6 26.♖xc6+ ♗f7 27.♖d7+ ♗f6  
28.dxc5 ♗hg8 29.♗d4+ ♗g6 30.♖e6+ ♗h7  
31.♖xf5+ ♗h8 32.♗xg7+ ♗xg7+ 33.♗h1 ♖c7  
34.♗g1 ♗f7 35.♖e4 ♗af8 36.♗g2 ♗f3 37.♖d4+  
♗h7 38.♖e4+ ♗h8 39.♖g4 ♖e5 40.♗ag1 h5  
41.♖h4 ♖f5 42.♖d4+ ♖f6 43.♖xf6+ ♗8xf6  
44.♗g5 ♗xh3+ 45.♗g2 ♗hf3 46.♗xh5+ ♗g7  
47.c6 ♗xf2+ 48.♗h1+ ♗f7 49.c7 ♗c2 50.♗h8  
♗fc6 51.♗g4 a5 52.♗g5 ♗f6 53.♗xa5 ♗xc7  
54.♗h2 ♗xh2+ 55.♗xh2 ♗c2+ 56.♗g3 ♗xb2  
57.♗f4 b3 58.♗b5 [½:½]

**Renier Pierre - Grecuccio Nicola**

Liège, Champ. Belgique Open, 7/1998

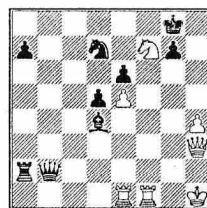
1.d4 ♘f6 2.♘f3 g6 3.c4 ♗g7 4.♗c3 O-O  
5.e4 d6 6.♗e2 e5 7.O-O ♗c6 8.d5 ♘e7 9.♘e1  
♘e8 10.♘d3 f5 11.♗d2 ♘f6 12.f3 f4 13.g4 fxg3  
14.hxg3 ♘h5 15.♗g2 c5 16.♗h1 ♘f6 17.♗h6  
♗xh6 18.♗xh6 ♗g7 19.♗h2 h5 20.♖d2 a6 21.a4  
♗d7 22.♗hh1 b5 23.axb5 axb5 24.cxb5 ♖b6  
25.♗a6 ♗xa6 26.bxa6 ♗c8 27.♗a1 c4 28.a7 ♗b7  
29.♘f2 ♘g4 30.♘xg4 hxg4 31.♗f1 ♖xa7  
32.♗xc4 gxf3+ 33.♗xf3 ♗xf3 34.♗xf3 ♘g8  
35.♖f2 ♖a5 36.♘b5 ♘f6 37.♖a7 ♖xa7 38.♘xa7  
♗f8 39.♘b5 ♗e7 40.♘c7 ♗c8 41.b4 ♗d8  
42.♘e6+ ♗xe6 43.dxe6 g5 44.b5 ♗c7 45.♗d5  
♗b6 46.♗c6 g4+ 47.♗e3 ♘g8 48.♗d3 ♗c5  
49.♗c3 ♘e7 50.♗b3 ♘g6 51.♗a4 ♘c7 52.♗e8  
d5 53.exd5 ♘xd5 54.♗c6 ♘e7 55.♗e8 ♘d5  
56.♗h5 ♗c3+ 57.♗a5 ♘xb5 58.♗xg4 ♘c7  
59.♗f5 ♗d6 60.♗b4 ♘xe6 [½:½]

**Andre Damien - Maréchal Georges**

Liège, Champ. Belgique Open, 7/1998

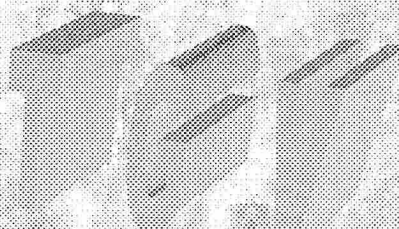
1.e4 c6 2.d4 d5 3.e5 ♗f5 4.♘f3 e6 5.♗e2  
♗b4+ 6.c3 ♗a5 7.O-O ♘e7 8.♗g5 h6 9.♗h4 O-O  
10.♘bd2 ♘d7 11.b4 ♗c7 12.♘b3 ♖e8 13.♗d3  
♗xd3 14.♖xd3 ♘f5 15.♗g3 ♘xg3 16.fxg3 ♖e7  
17.♗ae1 b6 18.g4 c5 19.bxc5 bxc5 20.♖e3 cxd4

21.cxd4 ♗b6 22.g5 h5 23.h4 ♗ac8 24.g4 hxg4  
25.♘h2 g3 26.♖xg3 ♖b4 27.♘f3 ♗c3 28.♖g4  
♗c2 29.g6 ♗xa2 30.♘g5 ♖xb3 31.gxf7+ ♗xf7  
32.♘xf7 ♗xd4+ 33.♗h1 ♖b2 34.♖h3



34....♗c5?? [34...♗xe5 35.♘xe5 ♘xe5  
36.♖xe6+ ♗h7 37.♖f5+ g6 38.♖h3 ♘g4  
39.♗b1 ♖c2 36.♗b8+ ♗h7 37.♗h8+ [1:0]

**A deux pas de la gare  
des Guillemins**



Vous proposez une  
restauration rapide de  
qualité, une carte variée à  
des prix imbattables.

Jeux d'échecs disponibles



**n.v. MENAGE & JOWA GRAS  
SAVOYE s.a**

Insurance with confidence

Zeker verzekerd

Sicher versichert

<b>Gent</b> 09/220.56.20	<b>Antwerpen</b> 03/281.11.04	<b>Brussels/Bruzel les</b>
<b>Hasselt</b> 011/22.69.	<b>Charlero i</b>	<b>Liège</b> 04/344.67.
		<b>Verviers</b> 087/22.41.31

**Insurance Broker – Verzekeringsmakelaar  
Courtier D'assurances –  
Versicherungsmakler**